

Iskedyul ng Pangongolekta ng Basura

274

年末年始のゴミの収集

Ang huling araw ng koleksiyon ng basura ay sa (Sabado) ika-30 araw ng Disyembre 2006.

Ang unang araw naman ng pangongolekta ng basura sa taong 2007 ay maaaring ika-4 araw o ika-5 araw depende sa lugar ng tirahan, alamin sa mga karatulang paalala na matatagpuan sa lugar ng tapunan ng basura.

Magkakaroon din ng koleksiyon ng basura sa ika-6 araw (Sabado) at ika-8 araw ng pistang opisyal (Seijin no hi) Magpapatuloy ang pangkaraniwang pangongolekta mula sa ika-9 araw.

Kung may mga katanungan, tumawag sa Environmental Protection Bureau, Waste policy Office (KANKYO-KYOKU HAIKIBUTSU SEISAKU TANTO) 044-200-2580.



Mga pagamutang pang-emerhensiya sa panahon ng bakasyon

275

休日急患診療所

Halimbawang nagkaroon ng biglaang pagkakasakit o pagkakasugat sa panahon ng pistang opisyal o bakasyon, maaaring magsadya at magpatingin sa mga pagamutan o klinikang pang-emerhensiya para sa pansamantalang kalunasan. Makakapagpagamot sa Seksyon ng Internal at Pedyatriks. Ang mga klinika ay bukas sa mga araw ng Linggo, Pistang opisyal at mula ika-29 araw ng Disyembre hanggang ika-3 araw ng Enero mula alas 9:00 hanggang 11:30 ng umaga, ala-1:00 hanggang 4:00 ng hapon.

Ang mga Klinika sa bawat ward ay ang mga sumusunod:

Kawasaki Holiday Emergency Clinic, 2 1 1 – 6 5 5 5.

Saiwai Holiday Emergency Clinic, 5 5 5 – 0 8 8 5.

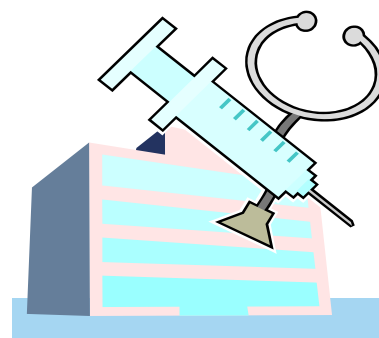
Nakahara Holiday Emergency Clinic, 7 2 2 – 7 8 7 0.

Takatsu Holiday Emergency Clinic, 8 1 1 – 9 3 0 0.

Miyamae Holiday Emergency Clinic, 8 5 3 – 2 1 3 3.

Tama Holiday Emergency Clinic, 9 3 3 – 1 1 2 0.

Asao Holiday Emergency Clinic, 9 6 6 – 2 1 3 3.



Bawal magmaneho ng naka-inom ng Alak

276

飲酒運転の防止

Ang pagsisimula ng Bagong Taon, buwan ng Enero ay panahon kung saan dumarami ang pagkakataon ng inuman at tumataas ang porsyento ng panganib dahilan sa pagmamaneho ng mga drayber na naka-inom. Ang panganib ng pagdadrayb ng naka-inom ay epekto ng alak kung saan ang 「kakayahang magpasya at pag-iingat ay bumababa」 「atrasadong pakikiramdam」 「lumalaki ang pagtingin sa sarili, nagiging makasarili at magyayabang」

Ang pag-iingat laban sa pagmamaneho ng naka-inom ay {Pagpigil sa sariling huwag magmaneho pag naka-inom}, {Pagpigil sa taong naka-inom na huwag magmaneho} kung saan ang kooperasyon ng ka-pamilya, kaibigan, kasama sa trabaho at mga tao sa paligid ay kinakailangan.

Ang pagmamaneho ng naka-inom ay Krimen! Ito ay mabigat na pagkakasala kahit sabihing hindi umabot sa Disgrasya. Pigilan natin ang pagmamaneho ng naka-inom.



May problema ka? Tawag na o magsadya sa: Asosasyong Pandaigdig ng Kawasaki

Silid - Sanggunihan para sa mga Dayuhan

Ang [Kawasaki International Association] ay nagbibigay ng walang bayad na konsultasyon serbisyo para sa mga dayuhan tungkol sa pang-araw-araw na pamumuhay.

Konsultasyon sa iba't-ibang Wika

Wikang Ingles : Lunes ~ Sabado

Wikang Intsik : Martes, Miyerkoles at Biyernes

Wikang Koryano : Martes at Huwebes

Oras ng Konsultasyon

10:00 ng umaga ~ 16:00 ng hapon

Wikang Kastila: Martes at Miyerkoles

Wikang Portugis: Martes at Biyernes

Wikang Tagalog: Martes at Miyerkoles

Inilathala ng Asosasyong Pandaigdig ng Siyudad ng Kawasaki

2-2 Kizuki Gion Cho, Nakahara-Ku, Kawasaki 〒211-0033 Kawasaki International Center

Tel044-435-7000 Fax044-435-7010 E-mail:kiankawasaki@kian.or.jp HP URL:http://www.kian.or.jp/