

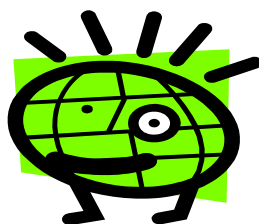
# Pampamilyang Mapa ng Distrito ng Kawasaki

子育てに必要な施設が一目でわかる「子育て施設マップ」の外国版

Handa na ang ispesyal na mapa ng distrito ng Kawasaki sa iba't-ibang wika kung saan ito ay sadyang ginawa para sa mga pamilyang may mga supling. Ang mapang ito ay naglalahad ng mga importanteng impormasyon ukol sa mga institusyon at pasilidades ng distrito kung saan mapapakinabangan ng mga magulang na nagpapalaki ng anak. Ang pamagat o titulo ng mapa ay: "Distrito ng Kawasaki: Giya ng mga Lugar Pampamilya" Matutunghayan din dito ang listahan ng mga Sentrong pang-kalusugan at kapakanan, Mga Ospital, Paalagaan ng bata at iba pang pasilidades na may kinalaman ukol sa pagpapalaki ng bata sa loob ng distrito ng Kawasaki.

Ang mapa ay nakasalin sa wikang Ingles, Intsik, Kastila, Portugis at Korya. Ang tatlong pinakamalaking distrito ng Kawasaki (Tajima District, Daishi District at ang Central District) ay nabubukod sa iba't-ibang kulay upang lalong mapadali ang paghanap ng mga pasilidad na nais ninyong gamitin.

Maaaring makakuha ng kopya nito sa Kawasaki Ward Health and Welfare Center, Tajima Regional Health and Welfare Section at Daishi Regional Health and Welfare Section at sa iba pang lugar. Kung may mga katanungan, tawagan ang Kawasaki Ward Health and Welfare Center (Kawasaki-ku Hoken fukushika senta) 044-201-3250.



# Pagpapalawak sa sistema ng Suportang Pagpapabahay

「居住支援制度の拡充」

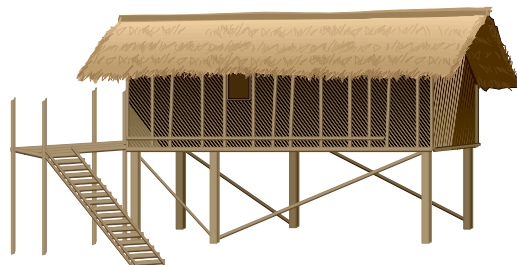
254

Nag-umpisa ang pagpapalawak ng bilang ng taong maaaring makinabang sa sistema para sa Suportang pagpapabahay sa buwan ng Hulyo.

Kabilang sa sistemang ito ang pagtulong sa mga may edad maging ang mga dayuhan na may mga suliranin sa paghahanap ng tagapanagot o garantor sa pag-renta ng apartamento. Sa ilalim ng sistemang ito, ipakikilala ang mga kwalipikadong aplikante sa kompanyang tagapanagot kung saan ang mga ito ay may kasunduan sa Pamahalaan na tutulong sa mga taong magkaroon ng paupahang tirahan.

Kung nais ninyong malaman ang iba pang bagay ukol sa Housing Support System, may mga librito tungkol dito na maaaring makamit mula sa mga civic halls, ward offices, aklatan at iba pang lugar.

Para naman sa katanungan, tumawag sa Kawasaki City Urban Improvement Bureau, Housing Improvement Section (KAWASAKI SHI MACHIZUKURI-KYOKU JYUUTAKU SEIBI KA) sa numerong 044-200-2997.



# Museo ni G. Taro Okamoto

## Alamat ng Ultraman

255

岡本太郎美術館で開催中の「ウルトラマン誕生 40年の軌跡ウルトラマン伝説」

Ang museo ni Ginoong Taro Okamoto sa Tama ward ng Kawasaki ay nagpupunong-abala ng eksibisyon na pinamagatang "Ang Alamat ng Ultraman". Magpapatuloy ito hanggang ika-24 ng Septyembre.

Ang "Ultraman" ay programa sa telebisyon na nagsimula noong 1966.

Ito ay umakit sa imahinasyon ng mga bata sa buong bansa ng Hapon at sumikat sa larangan ng palabas ng mga Halimaw. Ang Eksibisyon ay nakatuon sa unang "Ultraman" kung saan maipapakilala sa atin ang kabuoan o nilalaman ng palabas, ang pagkalikha nito, paglikha ng mga bida o bayani at maging ang mga Halimaw, ang daloy ng kwento nito at mga serye pati na rin ang kasalukuyang impluwensya ng sikat na programang ito.

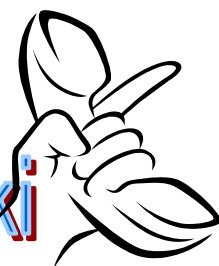
Para sa pangkaraniwang mamamayan, 900 yen ang bayad sa entrans, 700 yen para sa hayskul at kolehiyo. Libre naman para sa mga may 65 taong gulang at mga 12 taon pababa.

Ang Museo ni G. Taro Okamoto ay nalalakad ng 17minuto mula sa Istasyon ng Mukogaokayuen ng Odakyu Line. Maaaring tumawag sa Museo para sa katanungan sa numerong 044-900-9898 (Ang Okamoto Tarou Bijyutsukan)



(C)1966 円谷プロ (つばらやプロダクション)

May problema ka? Tawag na o magsadya sa:  
**Asosasyong Pandaigdig ng Kawasaki**



**Silid - Sanggunihan para sa mga Dayuhan**

Ang [Kawasaki International Association] ay nagbibigay ng walang bayad na konsultasyon serbisyo para sa mga dayuhan tungkol sa pang-araw-araw na pamumuhay.

**Konsultasyon sa iba't-ibang Wika**

Wikang Ingles : Lunes ~ Sabado

Wikang Intsik : Martes, Miyerkoles at Biyernes

Wikang Koryano : Martes at Huwebes

**Oras ng Konsultasyon**

10:00 ng umaga ~ 16:00 ng hapon

Wikang Kastila: Martes at Huwebes

Wikang Portugis: Martes at Biyernes

Wikang Tagalog: Martes at Miyerkoles

Inilathala ng Asosasyong Pandaigdig ng Siyudad ng Kawasaki

2-2 Kizuki Gion Cho, Nakahara-Ku, Kawasaki 〒211-0033 Kawasaki International Center

Tel044-435-7000 Fax044-435-7010 E-mail:kian@bremen.or.jp HP URL:http://www.bremen.or.jp/kian/