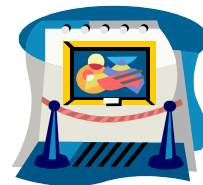


Mga paalala at impormasyon mula sa Kawasaki City
NO. 163

Okamoto Taro Museum



Ang Eksibisyon ng ika-5 taon ay gaganapin sa Museo ni G. Taro Okamoto Nalagpasan na ni G. Okamoto ang kasalukuyang henerasyon sa kanyang mga likha at siya ay nakilala sa buong Japan dahil sa kanyang paglabas sa telebisyon mula pa noong unang pagsasahimpapawid nang nakaraang 50 taon. Naging laganap ang pagiging bantog ni G. Okamoto dahil sa paglabas niya sa halos lahat ng programa sa telebisyon maging ito ay programa ng balita, talakayan, drama "variety show". Ang programa ay hinango sa personal na panuntunan o ideya ni G Okamoto kung kaya 't ito ay lumikha ng pagkalito sa makabagong sosyedad. Ang kasalukuyang pagtatanghal ay may kaugnayan kay *G. Okamoto at ng telebisyon*. Ang Museo ay may anim na tanghalan na magpapakita ng mga mahahalagang larawan ni G. Okamoto, Komersyal sa telebisyon, pinagsamasamang ideya, drama at talakayan. Sapagkat ngayon ay ika-5 taon ng pagbubukas ng Museo, ipakikita sa publiko ang mga natatanging likha ni G. Okamoto kagaya ng larawan, eskultura, retrato o paglilimbag at mga ukit. Ang museo ay bukas sa publiko hanggang Ika-16 ng Enero, 2005. Ang unang pagpapakita ng eksibisyon ay hanggang ika-5 ng Disyembre, 2004 at ang susunod na bahagi ay mula ika-6 ng Disyembre, 2004 hanggang ika-16 ng Enero, 2005. Ang tiket sa pagpasok ay ¥900 para sa mga Adulto, ¥700 para sa mga mag-aaral na nasa haiskul at kolehiyo. Walang bayad ang mga mag-aaral sa mababang paaralan at mga may gulang na 65 taon at pataas. Ang tiket ay magagamit ng dalawang beses. Ang museo ay bukas mula alas 9:30 ng umaga hanggang alas 5 ng hapon. Sarado sa araw ng Lunes, subalit kung ang araw ng pista opisyal ay tumapat sa Lunes, ang museo ay bukas para sa lahat at ang susunod na araw ay magiging araw ng pahinga. Upang marating ang Museo ni G. Okamoto, sumakay ng Odakyu Line, 17 minutong paglalakad mula sa istasyon ng Mukogaokayuen.

No. 164



Silid-Reperensya ng Kawasaki International Center



Ang silid-reperensya ay nasa gitna ng ikalawang palapag ng Kawasaki Int'l Center sa Nakahara-ku. Ito ay isinet-up na lugar para mabigyan ng pagkakataon ang mga mamamayan na maunawaan ang kagawarang internasyonal at paksa ng magkakaibang kultura. Ang silid-reperensya nababatay sa tema ng [international exchange] at [international relations] na kung saan matatagpuan ang mga hinirang na aklat at babasahin ukol sa historya, kultura, sosyal na isyu at ekonomiya at marami pang iba na nakasulat sa Hapon at ibang wika na tinatayang may higit na 10 libong aklat. Ang oras ng paggamit ng silid-reperensya mula alas 10 ng umaga hanggang alas 8 ng gabi. Sarado sa araw ng Lunes subalit kung ang araw ng pista opisyal ay tumapat sa Lunes, ang silid-reperensya ay bukas para sa lahat at ang susunod na araw ay magiging araw ng pahinga. Ang silid-reperensya ay nakalaan lamang sa pagbabasa ng aklat at pagsasaliksik, hindi ito lugar upang mag-aral para sa iksamen at iba pang layunin. Maaaring gamitin ito ng mga mag-aaral mula sa ika-4 baitang ng elementarya at nasa mas mataas na baiting ng paaralan. Ang mga mag-aaral na nasa ika-3 baitang ng elementarya ay kailangang samahan ng

magulang. Mayroong ding pahayagan sa wikang Tsina at ingles. Ang mga aklat ay hindi pwedeng ilabas mula sa silid-reperensya. May dalawang maliit na silid para sa panonood ng bideo. Mahahalagang gamit at panulat lamang ang pwedeng dalhin sa loob ng silid-reperensya na kung saan ang iba pang kagamitan ay kailangang itago sa nakalaang laker. Ang perang inihulog sa paggamit ng laker ay babalik pagkakuha ng itinagong gamit. Ipinagbabawal ang paninigarilyo at paggamit ng cell-phone sa loob ng silid-reperensya. Mararating ang internasyonal senter, 15 minutong paglalakad mula sa istasyon ng Motosumiyoshi ng Toyoko-Minato Mirai Line. Para sa iba pang impormasyon, tumawag sa Tel: 044-435-7000.



Museo ng Kapayapaan

(Kawasaki city Heiwa-kan)



No. 165

Ang Museo ng Kapayapaan [Heiwa-Kan] ay isang pasilidad na itinatag upang ating buhayin ang pag-ibig at yaman galling sa ating puso at bigyan daan ang pagiging aktibo sa Kapayapaan. Ito ay ginawan ng paraan sa pamamagitan ng pagtatanghal at palitan ng Eksibit. Maraming iba't ibang eksibit ang matutunghayan sa loob ng museo katulad ng [Large Air Raid in Kawasaki] [Japan and War] [War and Humans] at marami pang iba. Mayroon ding eksibit ng kakaibang digmaan ukol sa gutom, kahirapan at problema ng kapaligiran. Sa ating pagmamasid sa loob ng Museo, habang ating pinag-aaralan ang nakaraang historya, ating pag-isipan at ikonsidera ang Kapayapaan at Kinabukasan. Sa panig ng [*War and Humans*] ay ating pagnilayan ang historya ng digmaan sandating ginamit sa pagpatay ng Kapwa-tao, ethnic wars at iba pa. Ang panig naman ng [*Other war*] ay mapapagnilayan natin ang kaapihan ng karapatan ng tao, gutom, kahirapan, pagkawasak ng mundong kapaligiran at makikilala natin ang mga tao at grupo katulad ng [United Nations] at grupo ng mamamayan na nag-buwis ng kanilang buhay para sa kapayapaan. Ang [Heiwa-kan] ay mayroon ding nakalaang lugar para sa panonood ng bideo at animasyon tungkol sa kapayapaan. May mga aklat at kompyuter na maaring gamitin sa pagsisiyasat at impormasyon na nauukol sa kapayapaan. Mararating ang Heiwa-kan, 8 minutong paglalakad mula sa istasyon ng Musashi-Kosugi ng Nambu Line. 10 minuto naman ito mula sa istasyon ng Motosumiyoshi ng Tokyu-Toyoko Line. Makapasok sa Museo nang walang bayad at ito ay bukas mula alas-9 ng umaga hanggang alas 5 ng hapon Sarado tuwing Lunes at sa ikatlong Martes ng bawat buwan, pati narin tuwing pista opisyal sa katapusan ng taon at bukas ng bagong taon. Ating bisitahin ang Heiwa-kan at masdan ang mga eksibit nito upang ating mapagtanto ang tunay na kahulugan ng “Kapayapaan”



Issued by The Kawasaki International Association

2 - 2 Kizuki Gion Cho, Nakahara-Ku, Kawasaki 211-0033 Kawasaki International Center
Tel044-435-7000 Fax044-435-7010 E-mail:kian@bremen.or.jp HP URL:<http://www.bremen.or.jp/kian/>