

# KIAN HOLA KAWASAKI

Publicación en inglés, chino, coreano, español, portugués, tagalo y japonés básico

HP (<http://www.kian.or.jp/hlkwsk.html>)

Asociación Internacional de Kawasaki, 〒211-0033, 2-2 Kitsuki Gion-cho, Nakahara-ku, Kawasaki-shi, Kanagawa-ken  
Tel:044-435-7000 Fax:044-435-7010 <http://www.kian.or.jp/hlkwsk.html> E-mail:kiankawasaki@kian.or.jp

## “XX Concierto del grupo vocal KROKODILOES de la Universidad de Harvard (EEUU)”

Como es de costumbre de todos los años, nos visita el grupo vocal maculino conformado por estudiantes de la Universidad de Harvard quienes nos deleitarán con su expresión musical.



**Fecha:** Sábado 21 de junio de 2014

**Horario:** Concierto, 14:00 hrs. (Apertura del salón, 13:30 hrs). Todos los asientos son sin numeración.

Reunión de camaradería (con bocadillo incluido), 15:30 a 16:30 hrs.

**Lugar:** Centro Internacional de Kawasaki (10 min. a pie de la estación Motsumiyoshi, líneas Tokyu-Toyoko o Tokyu-Meguro)

**Precio de la entrada (de venta anticipada):**

Participación	Entrada General	Entrada para Estudiantes
Concierto y reunión de camaradería	¥3.080	¥2.050
Sólo concierto	¥2.050	¥1.020

Estudiantes: de primaria, secundaria, secundaria superior y universidad.

- Las entradas tendrá un cargo en el caso de ser adquiridas el mismo día del concierto.
- Considerando las características del concierto, rogamos abstenerse de concurrir con niños en edad pre-escolar.

**Forma de adquirir las entradas:** por teléfono, fax, e-mail, o personalmente en el Centro Internacional de Kawasaki.

**Forma de pago:**

- ① En efectivo: personalmente en el Centro Internacional de Kawasaki, de lunes a sábado entre las 10:00 y 16:00 hrs.,
- ② Por transferencia bancaria con giro postal (*yubin furikomi*) a la cuenta bancaria del correo, Número de cuenta: 00220-3-0132617, Nombre del titular: Centro Internacional de Kawasaki (*Kawasaki Kokusai Koryu Centa*). Una vez confirmado el pago, se le enviará la entrada por correo.

**Información:** Centro Internacional de Kawasaki. Tel.:044-435-7000, de lunes a sábado en el horario de 9:30 a 16:30 hrs.

\*\*\*\*\*

## “FESTIVAL INTERNACIONAL EN KAWASAKI 2014”

Este año también, como es de costumbre de todos los años, realizaremos el Festival Internacional. ¡Vengan a experimentar y disfrutar del ambiente internacional.

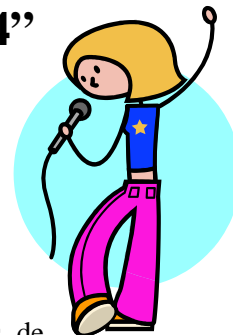
Habrà actuaciones, presentaciones y tiendas de artesanías de diversos países. ¡Los esperamos!

**Fecha y hora:** Domingo 6 de julio, de 10:00 a 16:30 hrs.

**Lugar:** Centro Internacional de Kawasaki

**Actividades:**

- Cocina internacional, venta de artesanías y productos típicos de distintos países.
- Danzas y actuaciones de instrumentos musicales autóctonos realizadas por ciudadanos extranjeros, taller de vestirse de “*yukata*”, ceremonia de té y arreglos florales.
- Presentación del tambor japonés y de bailes, mercado de pulgas, y mucho más.



**Información:** Centro Internacional de Kawasaki. Tel.:044-435-7000, de lunes a sábado en el horario de 9:30 a 16:30 hrs.

# “CURSOS DE IDIOMAS PARA NIÑOS DURANTE LAS VACACIONES DE VERANO”

**[Período]** De martes 22 al jueves 24 de julio **[Lugar]** Centro Internacional de Kawasaki

**[Vacantes]** 15 niños por clase (selección por sorteo)

**[Costo]** 3.080 yenes (incluye los gastos de los materiales didácticos)

**[Inscripción]** Deberá enviar los siguientes datos mediante la tarjeta postal con retorno (*oufuku hagaki*).

\* Una tarjeta por cada niño y curso. ①Nombre del curso, ②Nombre del cursante (con *furigana*), ③Edad,

④Domicilio, ⑤Número de teléfono donde pueda comunicarse durante el día.

\* No serán aceptadas las inscripciones remitidas por otros medios diferentes a la de la postal con retorno.

**[Cierre de inscripción]** Jueves 10 de julio



Curso	Horario	Dirigido a	Profesor/a
Inglés A, para niños ( <i>kodomo eigo A</i> )	De 9:50 a 10:50	Niños de 1 <sup>ro</sup> y 2 <sup>do</sup> grado de la primaria	A definir
Inglés B, para niños ( <i>kodomo eigo B</i> )	De 11:00 a 12:00	Niños de 3 <sup>ro</sup> y 4 <sup>to</sup> grado de la primaria	
Chino para niños ( <i>kodomo chugokugo</i> )	De 13:00 a 14:00	Niños entre 5 y 8 años (pueden estar acompañados de los padres o tutores)	A definir

\*\*\*\*\*

## “Información relativa a los servicios médicos”

◇ La prefectura de Kanagawa dispone de un sistema de provisión de intérpretes en medicina (*iryoo tsuuyaku*).

En la ciudad de Kawasaki, los siguientes 6 hospitales participan en dicho sistema y cuenta con el servicio de intérpretes en los casos necesarios: *Kawasaki Shiritsu Kawasaki Byooin, Kawasaki Shiritsu Ida Byooin, Kawasaki Shiritsu Tama Byooin, Oota Soogoo Byooin, Sei-Marianna Ikadaigaku Byooin, Kawasaki Kyoodoo Byooin.*

**[Información]** Ventanilla de consultas médicas (*soodan madoguchi*) de cada hospital.

◇ En la página de Internet de la ciudad de Kawasaki, hay una página llamada “*Kawasaki no oishasan*”.

- Podrá hacer la búsqueda de las entidades médicas de la ciudad de Kawasaki en inglés y en japonés.

- Para encontrar el centro médico más cercano disponible, introduzca el “*ku*”, la especialidad deseada (clínica general (*naika*), pediatría (*shonika*), etc.), el día y la hora en la que desea ser atendido.

- Podrá buscar los centros médicos que pueden atender en idiomas diferentes al japonés.

- Podrá buscar a médicos en su “*ku*” que puedan comunicarse en inglés.

Antes de acudir al centro médico, llame por teléfono para confirmar la disponibilidad del médico de habla inglesa.

<http://www.city.kawasaki/>

◇ En la página de Internet de “*Kanagawa Kokusai Kooryuu Zaidan*”, está disponible el “*monshinhyoo*” (cuestionario a llenar antes de la consulta médica) en más de 15 idiomas.

- Con esta cartilla, podrá transmitir los síntomas que usted padece en los hospitales donde sólo atienden en japonés.

- Para buscar el cuestionario introduzca en hiragana “*たげんごいりょうもんしんひょう*(*tagengo iryoo monshinhyoo*)”, y utilícelo cuando vaya al médico.

★★

### ¿Está en problemas? / ¿Necesita ayuda? / ¿Tiene alguna consulta?

#### (1) SERVICIO DE CONSULTA GRATUITA PARA EXTRANJEROS DE LA ASOCIACIÓN INTERNACIONAL DE KAWASAKI

Horario de atención: de 10:00 a 12:00 y de 13:00 a 16:00 hs., Tel.:044-435-7000

Idioma	Días	Idioma	Días
Inglés	Lunes a sábado	Chino	Martes, miércoles y viernes
Portugués	Martes y viernes	Español	Martes y miércoles
Coreano	Martes y jueves	Tagalo	Martes y miércoles



#### (2) SERVICIO DE CONSULTA GRATUITA PARA EXTRANJEROS DE LAS MUNICIPALIDADES DE KAWASAKI Y ASAO (atención por entrevista únicamente)

Municipalidad de Kawasaki (Kawaski kuyakusho)		
Idioma	Días	Horario
Inglés	1 <sup>er</sup> y 3 <sup>er</sup> jueves	14:00 a 16:30
Chino	1 <sup>er</sup> y 3 <sup>er</sup> martes	14:00 a 16:30
Tagalo	1 <sup>er</sup> y 3 <sup>er</sup> martes	9:30 a 12:00

Municipalidad de Asao (Asao kuyakusho)		
Idioma	Días	Horario
Inglés	1 <sup>er</sup> y 3 <sup>er</sup> jueves	9:30 a 12:00
Chino	1 <sup>er</sup> y 3 <sup>er</sup> martes	9:30 a 12:00
Tagalo	1 <sup>er</sup> y 3 <sup>er</sup> miércoles	14:00 a 16:30

#### (3) SERVICIO DE CONSULTA GRATUITA SOBRE VISA Y OTROS ASUNTOS LEGALES

Estará atendido en japonés por un gestor matriculado (*gyosei shoshi*).

Podrán hacer consultas relativas a visas, casamientos, divorcios, establecimiento de comercios o empresas o sucursales en Japón, contratación de personal extranjero, etc.

**Fecha:** Domingo 15 de junio, de 14:00 a 16:00 hs. (Si necesita intérprete deberá solicitarlo con antelación. Es con cargo.)

**Lugar:** Centro Internacional de Kawasaki, 2<sup>do</sup> piso, Kyokai kaigi-shitsu