

# KIAN 안녕하세요 가와사키(ハロ-かわさき)

영어, 중국어, 한국 · 조선어, 스페인어, 포르투갈어, 따갈로그어, 알기쉬운 일본어로  
협회HP (<http://www.kian.or.jp/hlkwsk.html>) 에 게재하고 있습니다.

(공익재단법인)가와사키 국제교류협회 〒211-0033 神奈川県川崎市中原区木月祇園町 2-2

TEL044-435-7000 Fax044-435-7010 <http://www.kian.or.jp/> E-mail: [kiankawasaki@kian.or.jp](mailto:kiankawasaki@kian.or.jp)

## ~ 「가와사키시립 초등학교 입학」 신청 안내 ~

- 1 외국국적의 어린이가 초등학교에 입학하는 경우에는 신청을 해야 합니다.  
(일본에 온지 얼마 안되는 자녀의 경우에는 구약소(구청) 구민과 구민계로 문의하십시오.)
- 2 2013년도 입학대상아동은 2006년 4월 2일 부터 2007년 4월 1일 사이에 태어난 어린이입니다.
- 3 재류자격 유무에 관계없이 입학할 수 있습니다.
- 4 구비서류 ①취학신청서 (※용지는 각 구약소, 지소, 출장소 및 초등학교에 있습니다.)  
②주소 및 연령을 확인할 수 있는 서류

**【문의 · 제출처】 「구약소 구민과 구민계」, 「지소 구민센터 구민계」, 「출장소 구민 제 1 계」**

※ 취학신청은 언제든지 접수받고 있습니다.

초등학교 1 학년 입학은 취학시에 건강진단을 실시하므로 **10월 13일(토)**까지 신청해 주십시오.

중학교 입학에 대한 안내는 12월 이후에 공지합니다.

## ~ 「취학시 건강 진단」 에 대해서 ~

가와사키시립초등학교 신입 1 학년생으로 입학을 희망하는 어린이의 건강진단을  
11월 1일(목)부터 11월 30일(금)사이에 각 초등학교에서 실시합니다.

9월 말경 우편으로 건강진단 일시 · 장소를 알려드립니다.

**【문의】 교육위원회 건강교육과 TEL : 044-200-3293**



## 「제 35회 가와사키 시민 축제」 (가와사키시 최대의 축제)

**【일시】** 11월 2일(금) ~ 4일(일) 10:00~16:30

**【장소】** 가와사키구 후지미(富士見)공원 일대 JR 가와사키역·케이큐(京急)가와사키역에서 도보 15분

**【내용】** 세계의 요리 야타이 및 물산판매 · 프리마켓 · 세계의 무용 및 악기연주 스테이지 ·  
지진차체험 · 재미있는 자전거 광장 등

☆ 11월 4일 (일) 11:00 부터 퍼레이드를 합니다.

**【문의】 가와사키 시민축제 실행위원회 사무국 (접수시간 : 평일 9:00~17:00)**

TEL : 044-200-2308 FAX : 044-233-4045

## ~가와사키시 국제교류센터의 「외국인을 위한 생활강좌」 안내~

### 와쇼쿠(일식) 요리 교실

생일파티나 홈파티에서 먹는 즐거움을  
더하는 꽃모양 등의 후토마키(太巻き)스시를  
만들어 봅니다.

**【강사】** 무라타 노조미(村田 のぞみ)씨

**【일시】** 10월 13일 (토) 11:00 ~ 14:00

**【정원】** 20명 (선착순)

**【장소】** 국제교류센터 2F · 요리실

**【신청】** 전화 · 직접방문



참가비 1000 엔

### 보육원 및 육아 지원시설 안내

「일을 하기 위해서 자녀를 맡기고  
싶다」고 생각하는 외국인 주민께 보육원  
및 육아 지원 제도 및 시설을 찾거나,  
신청하는 방법 등에 대해서 알려 드립니다.

**【강사】** 나카하라구 어린이 지원실  
사토 미카(佐藤 美佳)씨

무료

**【일시】** 10월 16일 (화) 13:00~14:30

**【정원】** 30명 정도 (선착순)

**【장소】** 국제교류센터 단체활동 룸

**【신청】** 전화 · 직접방문 · 메일 · FAX

# 긴급상황시 전화할때 (119번 편)

일본에서 소방차나 구급차를 부를때는 **119**번으로 연락합니다.

★ 이번 회에서는 **119**번으로 전화할때에 대해서 간단히 설명합니다. ★  
일본어로 꼭 외워둡시다!!

《협조 : 가와사키시 나카하라 소방국》

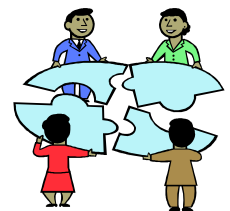
소방국	통보자 (차를 부르는 사람)	포인트
	119 번으로 전화한다	일본어가 서투르면 처음부터 일본어를 잘 못한다고 말한다. <b>침착하게</b> 말한다.
「고치라와 하크주큐방, 카지데스까? 큐큐데스까?」 (여기는 119 번, 화재입니까? 구급입니까?)」	카지(화재) ⇒ 「카지데스(화재입니다.)」 큐큐샤(구급차) ⇒ 「큐큐데스(구급입니다.)」	<b>똑똑하게</b> 말한다.
「주우쇼와 도치라데스까?」 (주소가 어떻게 됩니까?)	「〇〇구〇〇」 데스. (〇〇구〇〇 입니다.)	맨션인지 주택인지 이야기한다.
「아나타노 나마에와?」 (당신의 이름은?)	「〇 〇〇」 데스. (〇 〇〇입니다.)	상대방이 알아들수 있도록 <b>천천히</b> 말한다.
「도우사레마시타까?」 (무슨일입니까?)	어디서 「 (해야(방), 도로(도로),코엔(공원)…데(에서) 」 누가 「 (지분(자신), 옷토(남편),고도모(어린이)…가) 」 어떻게 「 (우데오 키타(팔에 상처를 입었다)…오나카가 이타이(배가 아프다)…치가 도마라나이(피가 멈추지 않는다)… ) 」	부상에 대한 상황을 자세히 말한다. 간단한 단어라도 괜찮다.
「오오키나 쇼우키야 케가오 시타고토가 아리마스까?」 (큰 병이나 부상을 당한적이 있습니까?)	있을때 ⇒ 「아루(있다)」 없을때 ⇒ 「나이(없다)」	
「가카리츠크노 보잉가 아리마스까?」 (자주 가시는 병원이 있습니까?)	있을때 ⇒ 「〇〇보잉(〇〇병원)」 이라고 알림 없을때 ⇒ 「아리마센(없다)」 라고 알림 「큐큐샤오 오네가이시마스」 (구급차를 부탁드립니다)	
「덴와방고오 오시에테 구다사이」 (전화번호를 알려주십시오)	집이나 휴대 전화번호를 알려준다 「〇〇 - 〇〇데스」 (〇〇-〇〇입니다)	
「와카리마시타. 스구니 큐큐샤가 마이리마스」 (알겠습니다. 바로 구급차가 갑니다)		혼자 집에 있을 경우에는 현관이 열려 있는지를 물어보는 경우가 있음.

## 「가와사키시 국제교류센터 외국인 상담 안내」 (무료)

·상담업무일정 (10:00~12:00 13:00~16:00) 전화 044-435-7000

언 어	요 일
영어	월요일~토요일
포르투갈어	화요일·금요일
한국·조선어	화요일·목요일

언 어	요 일
중국어	화요일·수요일·금요일
스페인어	화요일·수요일
따갈로그어	화요일·수요일



·가와사키구약소 무료 외국인상담(면담)

언 어	요 일	시 간
영어	제 1, 3 목요일	14 : 00~16 : 30
중국어	제 1, 3 화요일	14 : 00~16 : 30
따갈로그어	제 1, 3 화요일	09 : 30~12 : 00

·아사오구약소 무료 외국인상담(면담)

언 어	요 일	시 간
영어	제 1, 3 목요일	09 : 30~12 : 00
중국어	제 1, 3 화요일	09 : 30~12 : 00
따갈로그어	제 1, 3 수요일	14 : 00~16 : 30

\* \*일본어로도 상담 받고 있습니다. 언제든지 상담하십시오. E-mail : kiankawasaki@kian.or.jp

\* 행정서사에 의한 무료상담회 (일본어) 장소 : 국제교류센터 2층 협회회의실

·일시: 10월 21일 일요일 오후2시 ~ 4시 (통역은 예약이 필요합니다.유료)