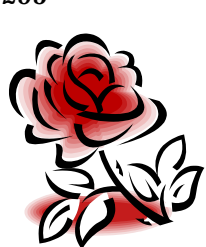
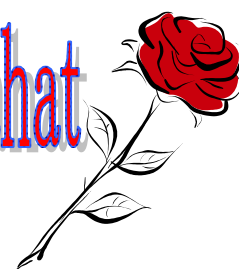


295



[Hardin ng Rosas] bukas para sa lahat

(春のバラ園一般公開)



Narito na muli ang panahon ng pamumulaklak ng Rosas ngayong taon sa Ikuta Ryokuchi Bara-en. Sa tulong ng mga boluntaryong mamamayan, namulaklak ang 533 uri at 4,700 puno ng rosas. Mapapanood ng walang bayad ang 1.2 hektaryang lawak ng hardin hanggaang ika-6 ng Hunyo. Bukas sa Oras ng alas 10 hanggang alas 4 y medya, (Martes ~ Biyernes). 9:00 hanggang 4:30 naman tuwing Sabado at Linggo at Sarado tuwing Lunes.

Upang makarating sa Ikuta Ryokuchi Bara-en bumaba sa istasyon ng Shukugawara ng Nambu line at maaaring lakarin ng 15 minuto mula rito, o di kaya, mula sa istasyon ng Mukogaoka Yuen ng Odakyu line, 12 minutong lakad.

Para sa detalye, tumawag sa: Ikuta Ryokuchi nai Bara-en 044-978-5270 ·

Environment Bureau, Park Maintenance Section 044-200-2394.

Iskedyul ng [Noh at Kyogen] sa Siyudad

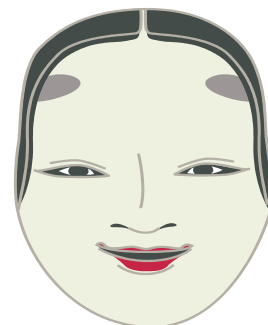
296

市定期「能」について

Noh, ang tradisyunal masked dance-drama ng bansang hapon ay itatanghal sa Noh Gakudo ng Kawasaki. Ang [Noh at Kyogen] ay patuloy na tinatangkilik mula pa sa panahon ng Edo. Ang Noh ay pamamahagi ng mga Alamat at Kwento sa karamihan ng tao at ang [Kyogen] naman ay pagtatanghal ng mga pang-araw-araw na pangyayari sa nakakatuwang paraan. Ating tuklasin ang lumang kultura ng bansang Hapon.

Magsisimula ang palabas sa ika-16 ng Hunyo, (Sabado) Ang mga palabas ay ika-12:00 ng tanghali, at ika-15:00 ng hapon. ¥4000 ang bawat katao sa bawat palabas at ito ay mapapanood sa piling upuan o reserved seats.

Ang Kawasaki Noh Gakudo ay mararating ng 5 minutong paglalakad mula sa istasyon ng JR Kawasaki Higashiguchi. Ang tiket ay mabibili sa Kawasaki Noh Gakudo: 044-222-7995.



Festa Summer Muza Kawasaki 2007

297

フェスタサマーミュージア Kawasaki2007

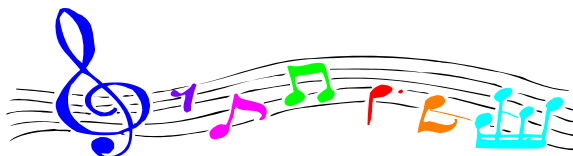
Mukhang napakahirap intindihin ang konsiyerto ng Musikang Klasiko.....

Para sa mga baguhan ng Classic Music, narito na ang ibentong itatanghal para sa inyo sa taong ito na gaganapin sa Muza Kawasaki Symphony Hall sa [Festa Summer Muza]

Uumpisahan ito sa ika-25 ng Hulyo(Miyerkoles) hanggang ika-12 ng Agosto(Linggo). Mula sa Franchise Orchestra ng [Tokyo Symphony Orchestra] at iba pang 9 grupo ng Orchestra ang [Piyesta ng Musika sa Tag-araw] ay tatanghalin sa Muza Kawasaki Symphony Hall.

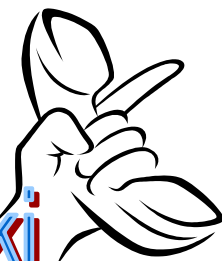
Ang isang oras at sampung minutong (70 minuto) konsiyerto ang karamihang mapapanood sa presyong risonable ¥3000.

Ang mga tiket ay mabibili sa Muza Ticket Counter, Pia, Lawson ticket at iba pa. Ang mga detalye ay malalaman sa 044-520-0200 ng Muza Kawasaki Symphony Hall.



May problema ka? Tawag na o magsadya sa:

Asosasyong Pandaigdig ng Kawasaki



Silid - Sanggunihan para sa mga Dayuhan

Ang [Kawasaki International Association] ay nagbibigay ng walang bayad na konsultasyon serbisyo para sa mga dayuhan tungkol sa pang-araw-araw na pamumuhay.

Konsultasyon sa iba't-ibang Wika

Wikang Ingles : Lunes ~ Sabado

Wikang Intsik : Martes, Miyerkoles at Biyernes

Wikang Koryano : Martes at Huwebes

Oras ng Konsultasyon

10:00 ng umaga ~ 16:00 ng hapon

Wikang Kastila: Martes at Miyerkoles

Wikang Portugis: Martes at Biyernes

Wikang Tagalog: Martes at Miyerkoles

Inilathala ng Asosasyong Pandaigdig ng Siyudad ng Kawasaki

2-2 Kizuki Gion Cho, Nakahara-Ku, Kawasaki 〒211-0033 Kawasaki International Center

Tel044-435-7000 Fax044-435-7010 E-mail:kiankawasaki@kian.or.jp HP URL:http://www.kian.or.jp/